



SIA "AIG-konstrukcijas"

Tālr: +371 29408051

+371 29278705



Rūpnīcas komplekts

“OPTIMA PLUS”

Piegādes apraksts (2022)

DOKUMENTĀCIJA:



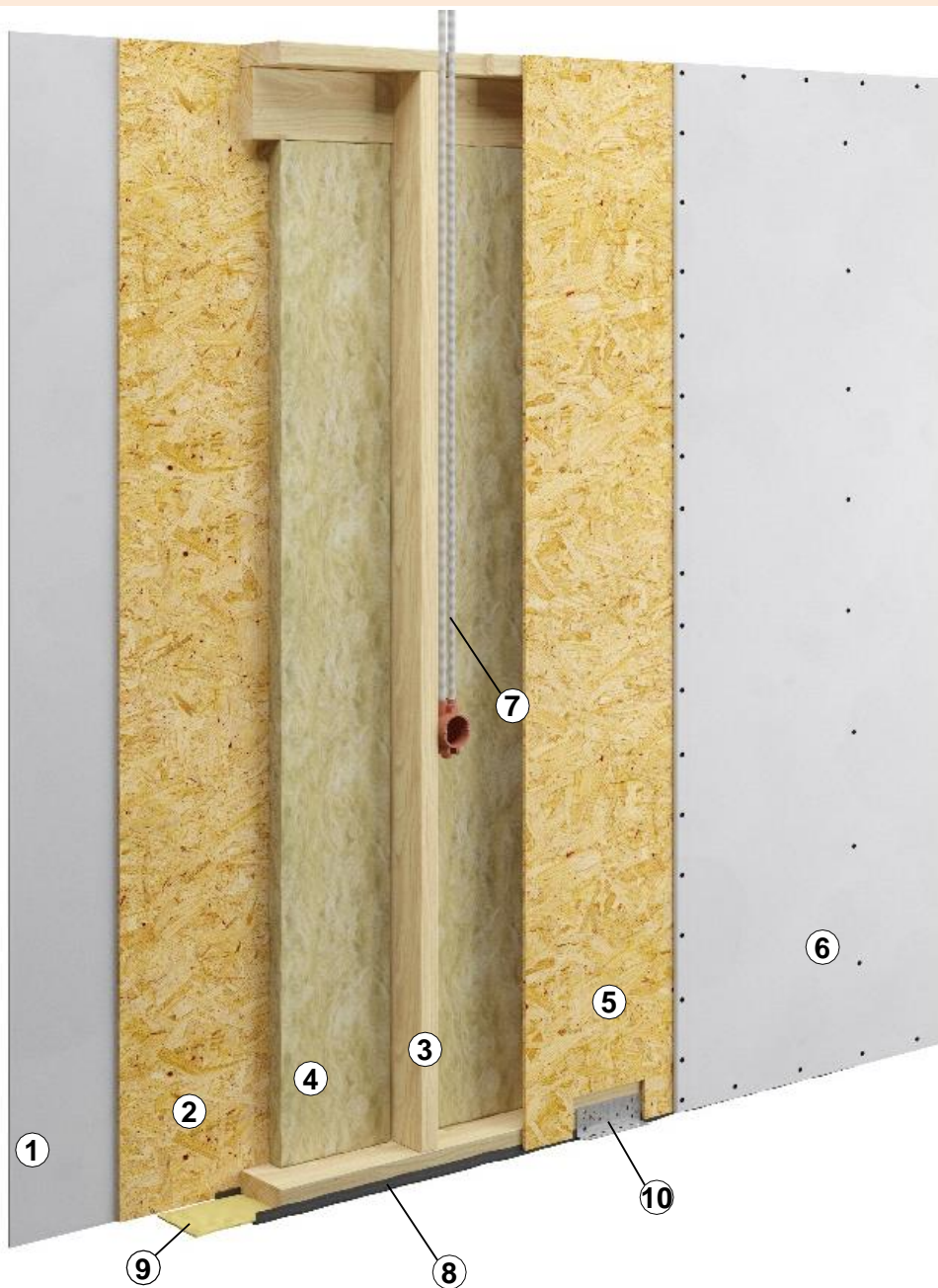
Ēkas skices.	letverts
Ēkas montāžas shēmas.	letverts
Komplektācijas saraksts.	letverts
Būvizstrādājuma tehniskā pase.	letverts

ĀRSIENAS (U ~ 0,14 W / (m² K)) :



1	Ārējās apdares dēļi 18 mm, krāsoti.	lebūvēts
2	Ārējais latojums 32 mm.	lebūvēts
3	Pretvēja membrāna.	lebūvēts
4	Koka rāmis C24, 195 mm.	lebūvēts
5	Siltumizolācija (minerālā vate 195 mm).	lebūvēts
6	Tvaiku izolācija 0,2mm.	lebūvēts
7	lekšējais dubultais latojums 45+45 mm.	lebūvēts
8	Siltumizolācija (minerālā vate 90mm).	lebūvēts
9	OSB-3 plāksne 12 mm.	lebūvēts
10	Ģipškartona plāksne 12,5 mm.	lebūvēts
11	PVC logi (U~0,9 w/m ² *K, 3 stiklu pakete, balts rāmis, briestošā montāžas lenta, montāžas stiprinājumi).	lebūvēts
12	Ārduvju un logu ailu ārējā dēļu apdare.	lebūvēts
13	lekšējās palodzes (laminēta skaidu plāksne baltā krāsā).	lebūvēts
14	Ārējās skārda palodzes.	lebūvēts
15	Pret graužēju siets panelu apakšā.	lebūvēts
16	Blīvējošā lenta starp sienu paneļiem un virs pamātiem.	lebūvēts
17	PE Hidroizolācija zem 1. stāva paneļiem.	lebūvēts
	Ārduvris "Jeldwen" Function U~0,8 w/m ² *K.	Nokomplektēts atsevišķi
	PVC terase durvis (U~0,9 w/m ² *K) (3 stiklu pakete, balts rāmis, briestošā montāžas lenta, montāžas stiprinājumi). (*) ja projektā durvis paredzētas.	Nokomplektēts atsevišķi
	Elektrovadu caurules un rozešu-slēdžu montāžas kārbas.	lebūvēts
	Skārda lāseņi (ja projektā tādi paredzēti).	lebūvēts
	Ventilācijas ievads sienā ar vārstu (guļamistabās un dzīvojamā istabā)	lebūvēts
	Visi montāžas elementi.	lebūvēts

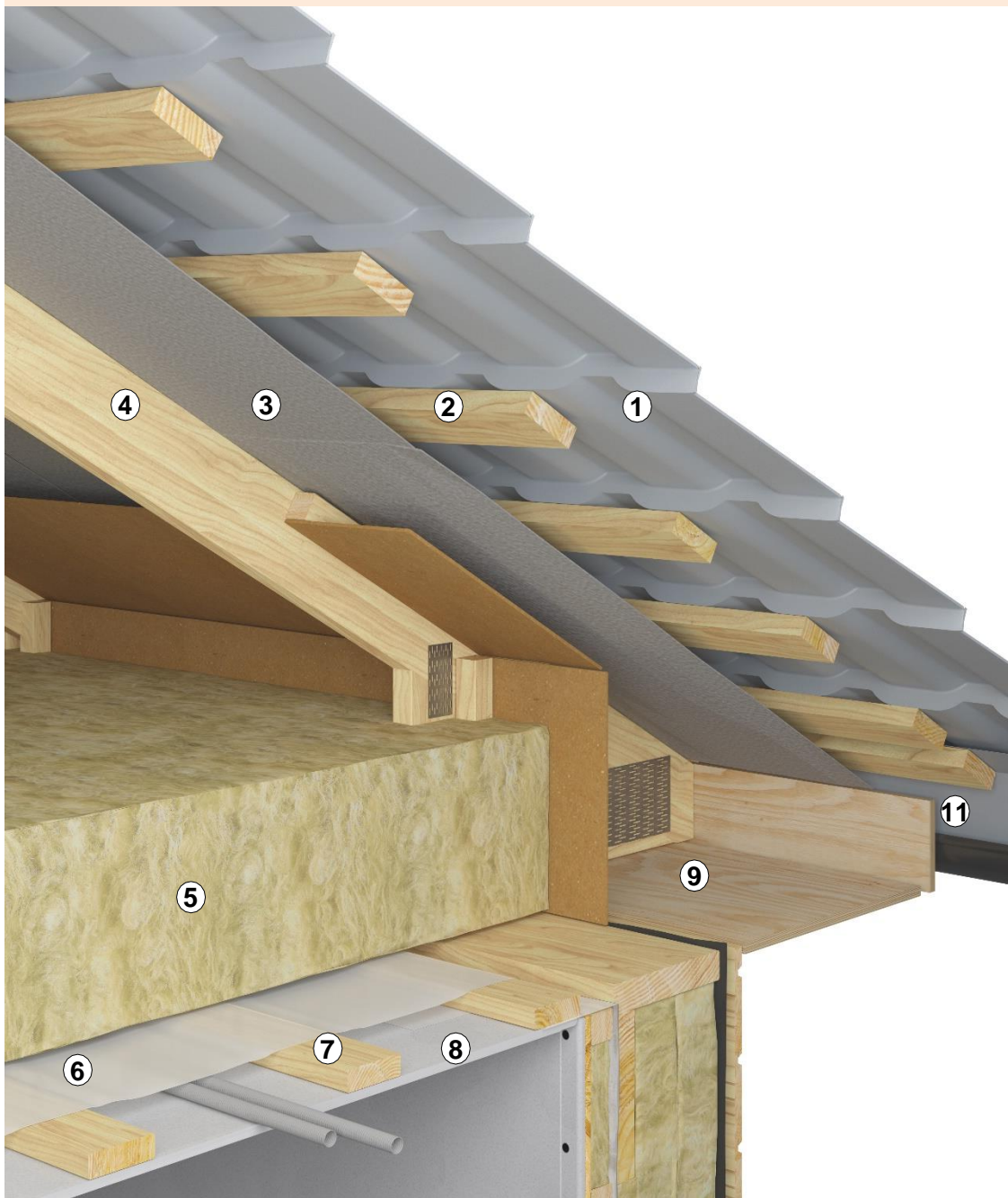
IEKŠĒJĀS SIENAS (skaņas izolācija ~ 41 Db):



1	Ģipškartona plāksne 12,5 mm.	lebūvēts / daļēji nokomplektēts
2	OSB-3 plāksne 10 mm.	lebūvēts / daļēji nokomplektēts
3	Koka rāmis C24, 95 līdz 145mm. Kolonnas un pasijas.	lebūvēts / daļēji nokomplektēts
4	Skaņas izolācija (minerālā vate 50mm).	lebūvēts / daļēji nokomplektēts
5	OSB-3 plāksne 10 mm.	lebūvēts / daļēji nokomplektēts
6	Ģipškartona plāksne 12,5 mm.	Nokomplektēts atsevišķi
7	Caurules elektrovadu izvietošanai un rozešu montāžas kārbas.	lebūvēts / daļēji nokomplektēts
8	PE Hidroizolācija zem 1. stāva paneļiem.	lebūvēts
9	Bļīvējošā lēta zem 1. stāva paneļiem.	lebūvēts
10	Visi montāžas elementi.	letverti



JUMTA UN GRIESTU KONSTRUKCIJA (U ~ 0,14 W / (m²K)) :



1	Profilēts skārda jumta segums.	Nokomplektēts atsevišķi
2	Impregnēts koka šķērslatojums 32mm c/c~250mm.	Nokomplektēts atsevišķi
2	Impregnēts koka garenlatojums 32mm (c/c = kopņu c/c).	Nokomplektēts atsevišķi
3	Jumta apakšklājs (difūzijas membrāna ~200mk)	Nokomplektēts atsevišķi
4	Koka kopnes, spāres (sniega slodzei 150 kg/m²).	Nokomplektēts atsevišķi
5	Siltumizolācija (minerālvate horizontālās daļās) 300 mm	Nokomplektēts atsevišķi
6	Tvaiku izolācija 0,2mm.	Nokomplektēts atsevišķi
7	Iekšējais koka latojums 30mm, c/c 300mm.	Nokomplektēts atsevišķi
8	Ģipškartons 12,5 mm.	Nokomplektēts atsevišķi
9	Apdares dēļi ēkas dzegām.	Nokomplektēts atsevišķi
10	Ventilācijas izvadi virs jumta (siltināti).	Nokomplektēts atsevišķi
11	Lietus notek sistēma (metāla, apaļa).	Nokomplektēts atsevišķi
12	Visi montāžas elementi.	Nokomplektēts atsevišķi

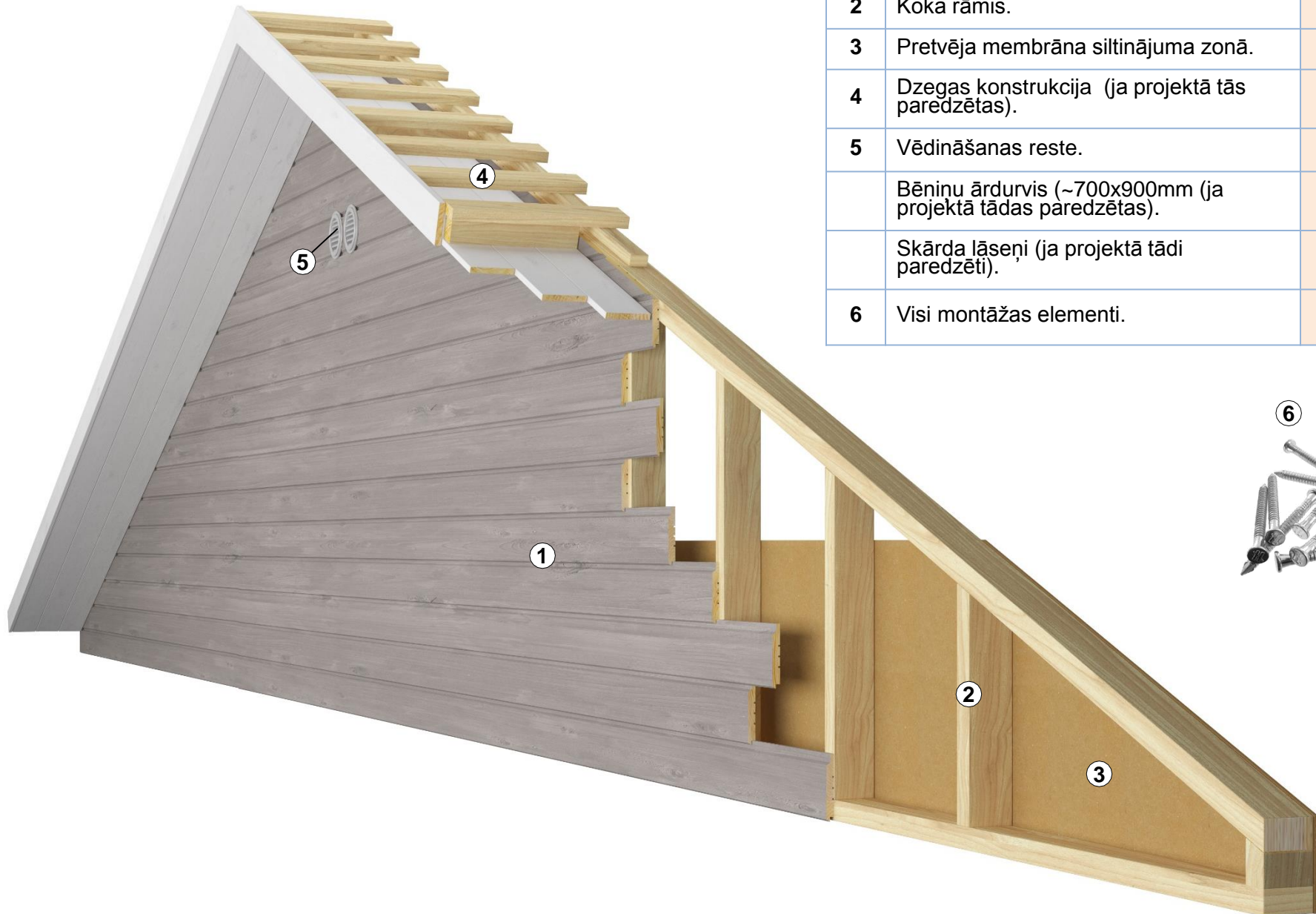
12



10



ĀRSIENAS BĒNIŅU DAĻĀ :



1	Ārējās apdares dēji 18 mm, krāsoti.	lebūvēts
2	Koka rāmis.	lebūvēts
3	Pretvēja membrāna siltinājuma zonā.	lebūvēts
4	Dzegas konstrukcija (ja projektā tās paredzētas).	Nokomplektēts atsevišķi
5	Vēdināšanas reste.	lebūvēts
	Bēniņu ārdurvis (~700x900mm (ja projektā tādas paredzētas).	lebūvēts
	Skārda lāseņi (ja projektā tādi paredzēti).	Nokomplektēts atsevišķi
6	Visi montāžas elementi.	Nokomplektēts atsevišķi



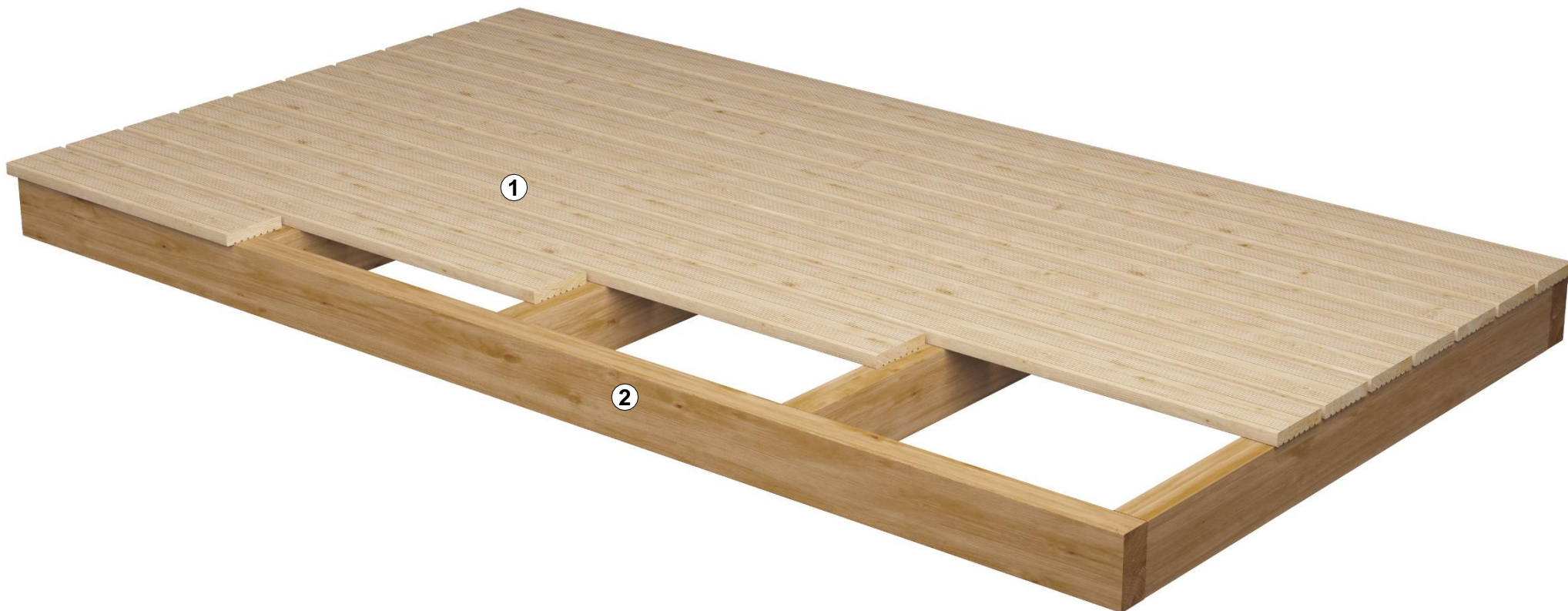
LIEVENIS (līdz 3 m²):

1	Lapegļes terases dēlis (bez papildus apstrādes).	Iebūvēts
2	Koka rāmis (apstrādāts ar antiseptiķi).	Iebūvēts
	Visi montāžas elementi.	Iebūvēts



TERASE (līdz 18 m²):

1	Lapegļes terases dēlis (bez papildus apstrādes).	lebūvēts
2	Koka rāmis (apstrādāts ar antiseptiķi).	lebūvēts
	Visi montāžas elementi.	lebūvēts



Rūpnīcas komplekts pēc montāžas.



Rūpnīcas komplekts pēc montāžas.



Pēc montāžas



Pēc montāžas



Pēc montāžas





Papildus skaidrojumi.

1. Attēliem šajā aprakstā ir ilustratīvs raksturs.
2. Šajā rūpnīcas komplektā nav iekļautas sekojošas izmaksas: būvprojekts, komplekta piegāde, komplekta montāža, zemes darbi, pamatu konstrukcija, ūdensapgāde, kanalizācija, elektrotīkli, apkure ventilācija, iekštelpu baltā apdare, mājokļa aprīkojums un mēbelējums.
3. Mēs sniedzam sekojošus pakalpojumus: Būvprojekta izstrāde, konstrukciju ražošana, piegāde, montāža būvlaukumā.
4. Mēs piedāvājam montāžas pakalpojumu šādos variantos:
 - a) Klientam nodrošinām ēkas montāžas shēmas, skaidrojumus un norādījumus, pēc kuriem izstrādājuma montāžu veic klients vai tā pieaicināti namdari.
 - b) Ēkas montāžu veic klients vai tā pieaicināti namdari, bet "AIG-konstrukcijas" montāžas sākumā nodrošina speciālista klātbūtni būvlaukumā (parasti līdz 3 dienām).
 - c) "AIG-konstrukcijas" montāžas brigāde veic ēkas nesošo konstrukciju nostiprināšanu, starpsienu nostiprināšanu un jumta plēves montāžu. (Pārējos mazāk kvalificētos darbus veic klienta piesaistīts namdaris (Piem. montāžas atvērumu aizdari, jumta latojumu, jumta seguma, dzegu dēļu montāžu, griestu montāžu, u.c.).
 - d) "AIG-konstrukcijas" montāžas brigāde veic visu piegādāto konstrukciju un materiālu montāžu (viss, kas tiek piegādāts, tiek samontēts).



SIA "AIG-konstrukcijas"
"Bērzkalni", Ikšķiles novads,
LV-5052, Latvija.

e-pasts: info@aigkonstrukcijas.lv

Aivis Grīnmanis
Tālr.: + 371 29408051

Jānis Jansons
Tālr.: + 371 29278705

